

Le système et la vie politique belges à l'issue des élections communales

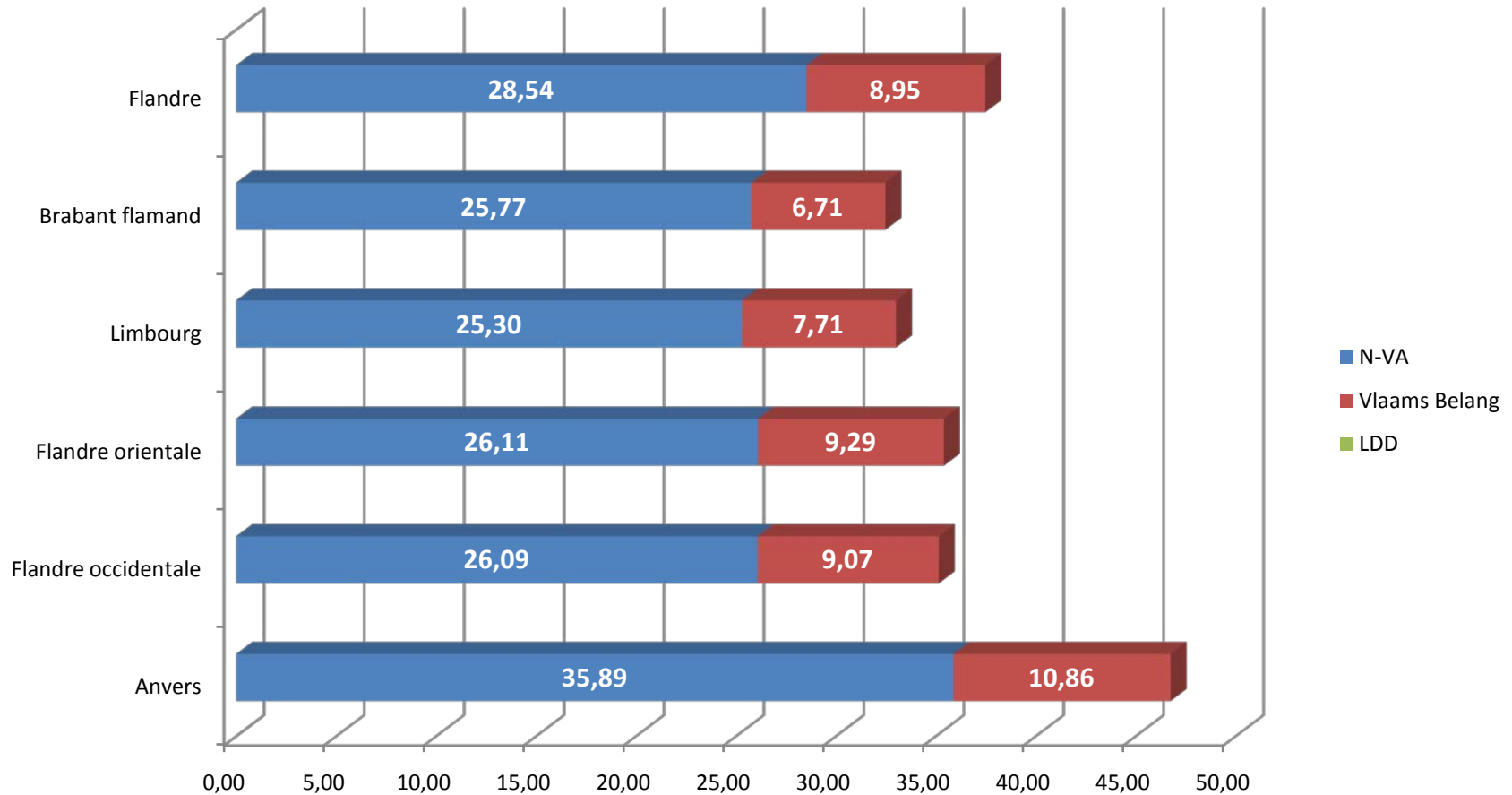
Conférence au Conseil économique
et social de Wallonie
5 novembre 2012

Pascal Delwit
pdelwit@ulb.ac.be

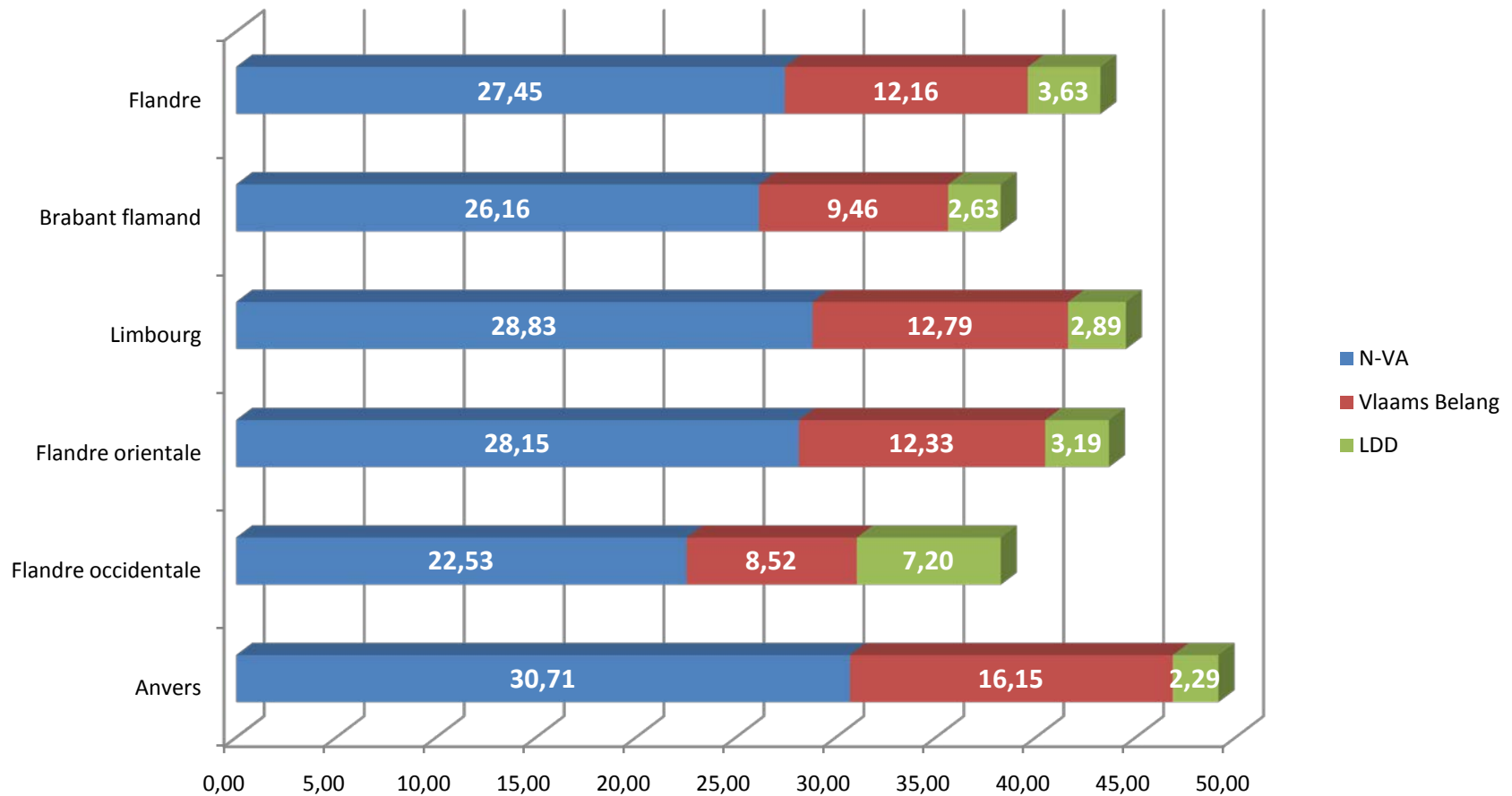
Abstention, blanc et nuls aux élections communales

	Taux de participation	Blanc et nul	Valables/ Inscrits	Taux de participation	Blanc et nul	Valables/ Inscrits	Taux de participation	Blanc et nul	Valables/ Inscrits
	% 2012			% 2010			Différence 2012/2006		
Anderlecht	82,23	8,14	75,54	86,57	6,02	81,36	-4,34	2,12	-5,82
Anvers	85,56	2,21	83,67	89,97	3,03	87,24	-4,41	-0,82	<u>-3,57</u>
Bruges	89,23	2,75	86,77	93,19	4,34	89,11	-3,96	-1,59	<u>-2,34</u>
Bruxelles	80,31	5,81	75,65	84,14	4,90	80,02	-3,83	0,91	-4,37
Charleroi	82,58	10,34	74,05	88,65	8,08	81,75	-6,07	2,26	-7,70
Gand	90,32	4,10	86,61	92,93	3,82	89,38	-2,61	0,28	<u>-2,77</u>
Liège	80,28	6,57	75,01	86,87	5,47	82,12	-6,59	1,10	-7,11
Namur	84,53	6,01	79,45	89,13	5,44	84,29	-4,60	0,57	-4,84
Schaerbeek	84,01	5,48	79,41	88,33	4,19	84,62	-4,32	1,29	-5,21

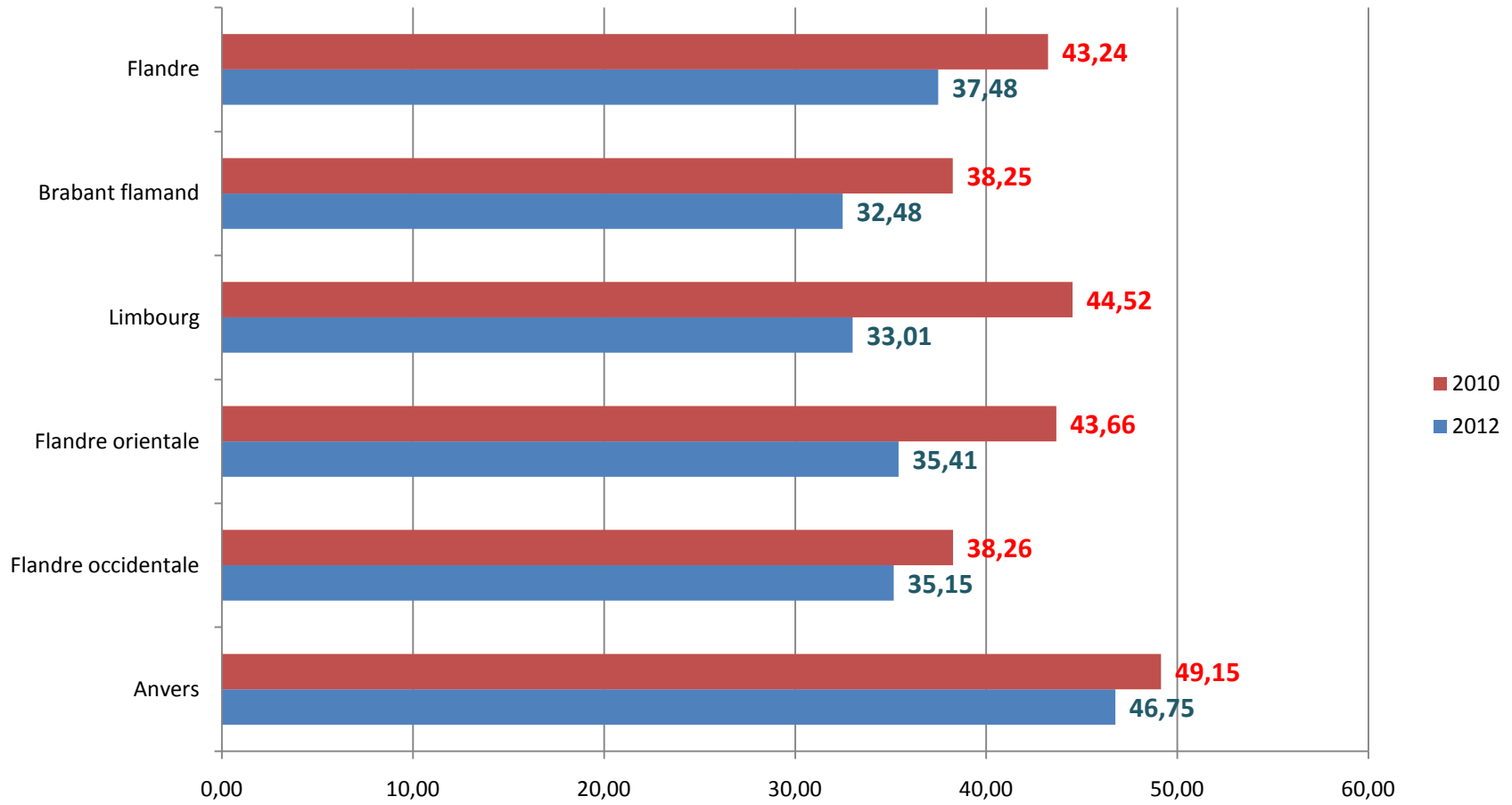
Résultats de la N-VA, du Vlaams Belang et de la LDD aux élections provinciales



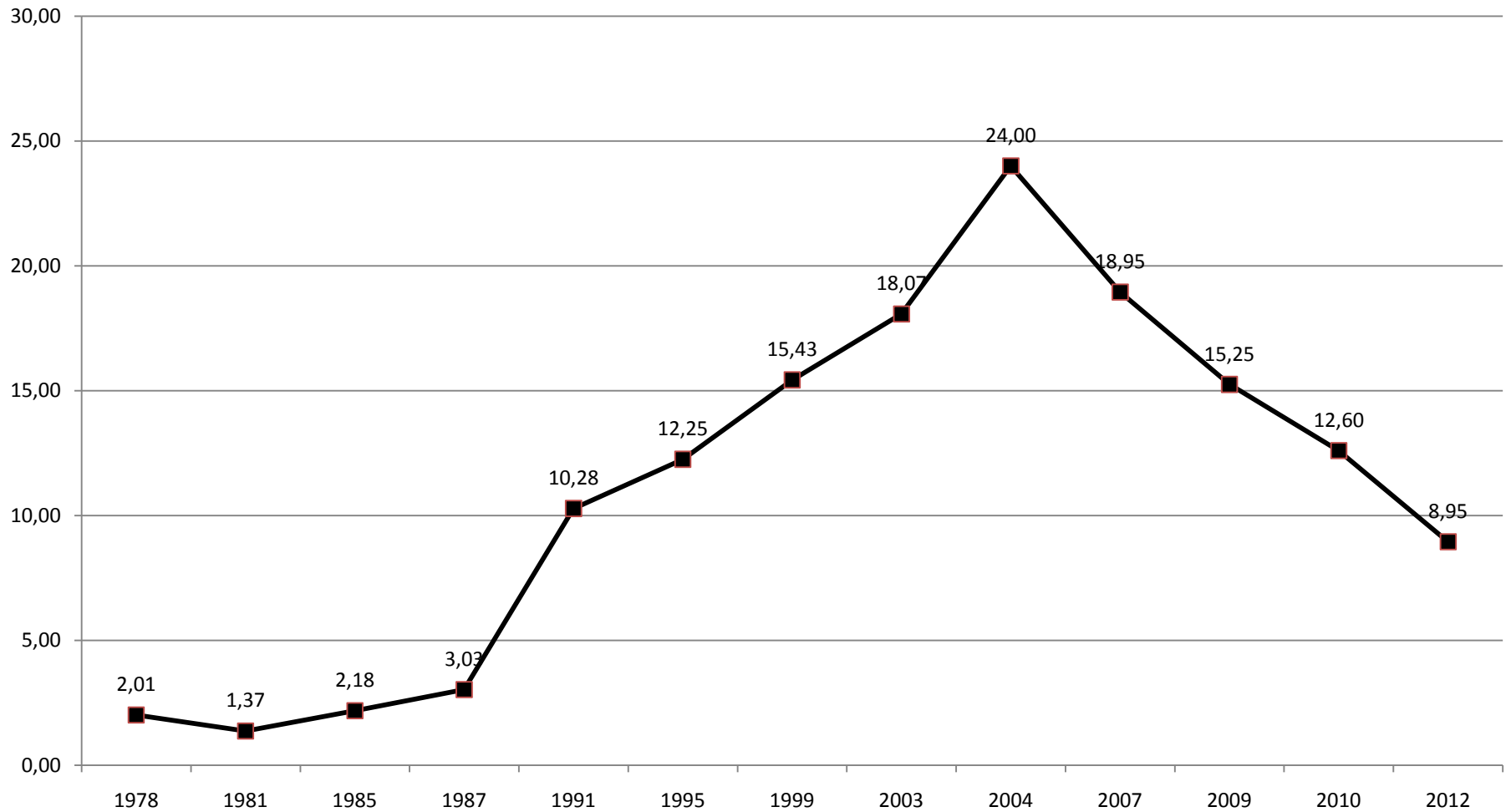
Résultats de la N-VA, du Vlaams Belang et de la LDD aux élections fédérales de 2010



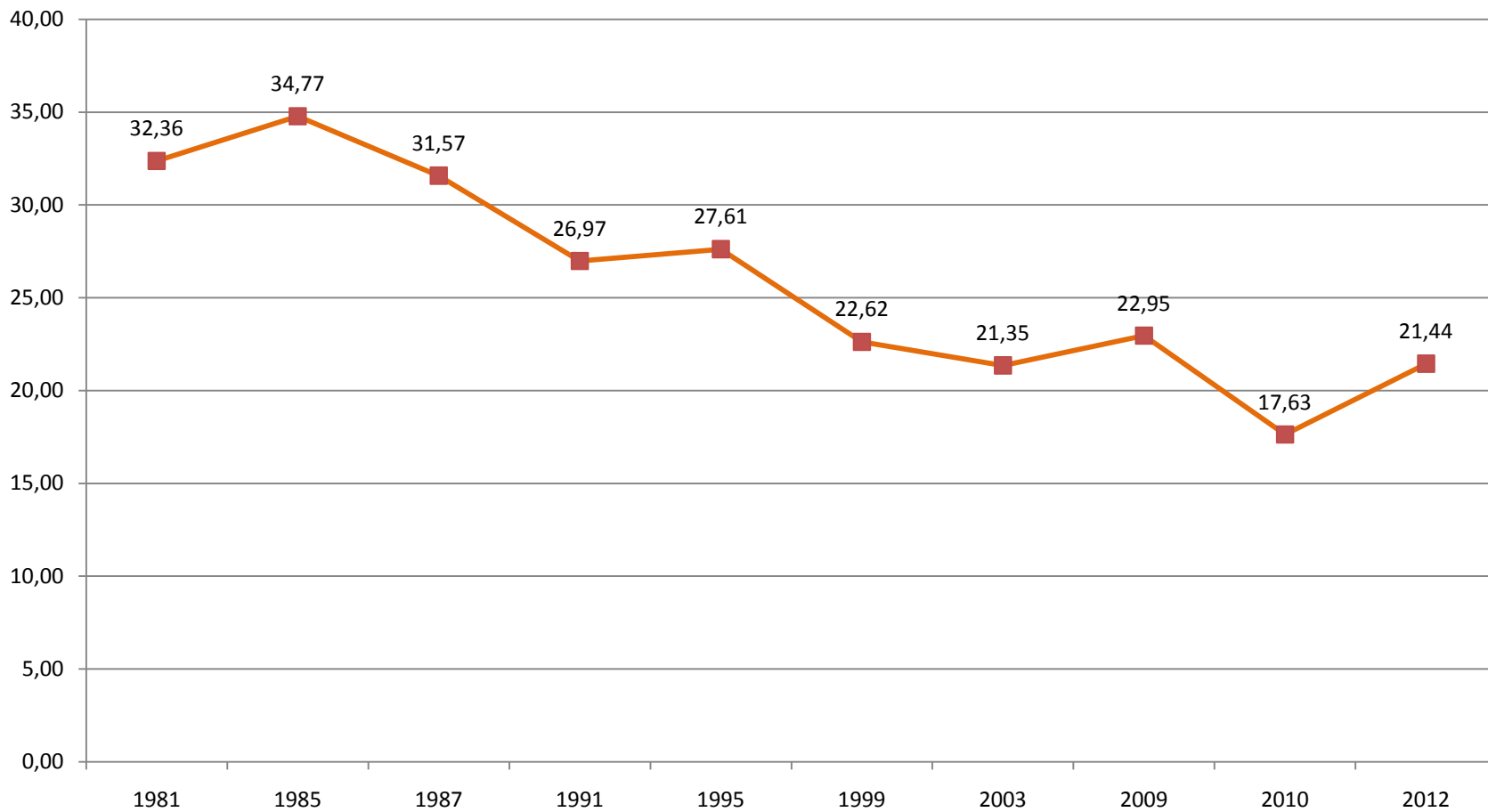
Pourcentage cumulé des partis quasi séparatistes



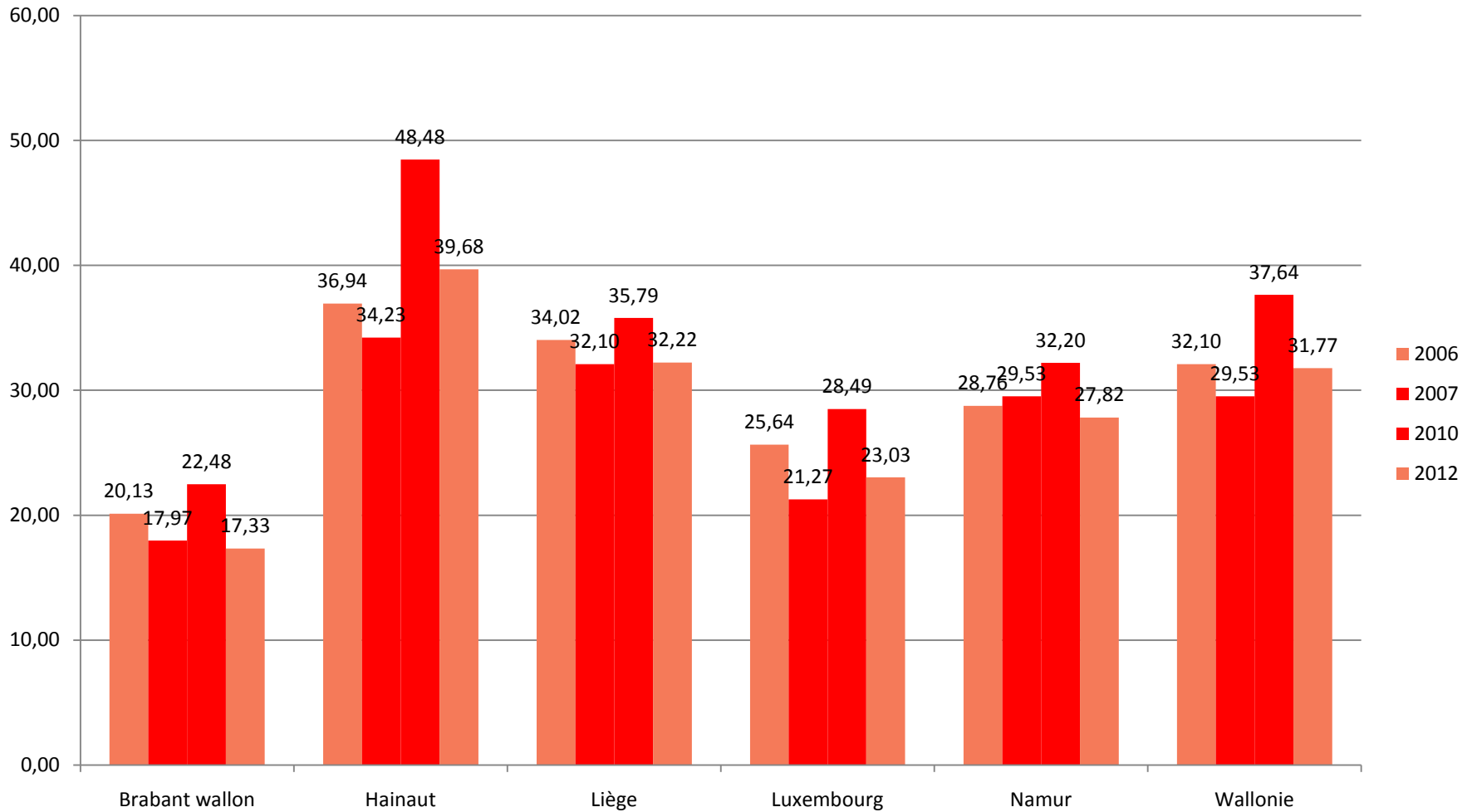
Evolution des résultats électoraux du Vlaams Belang



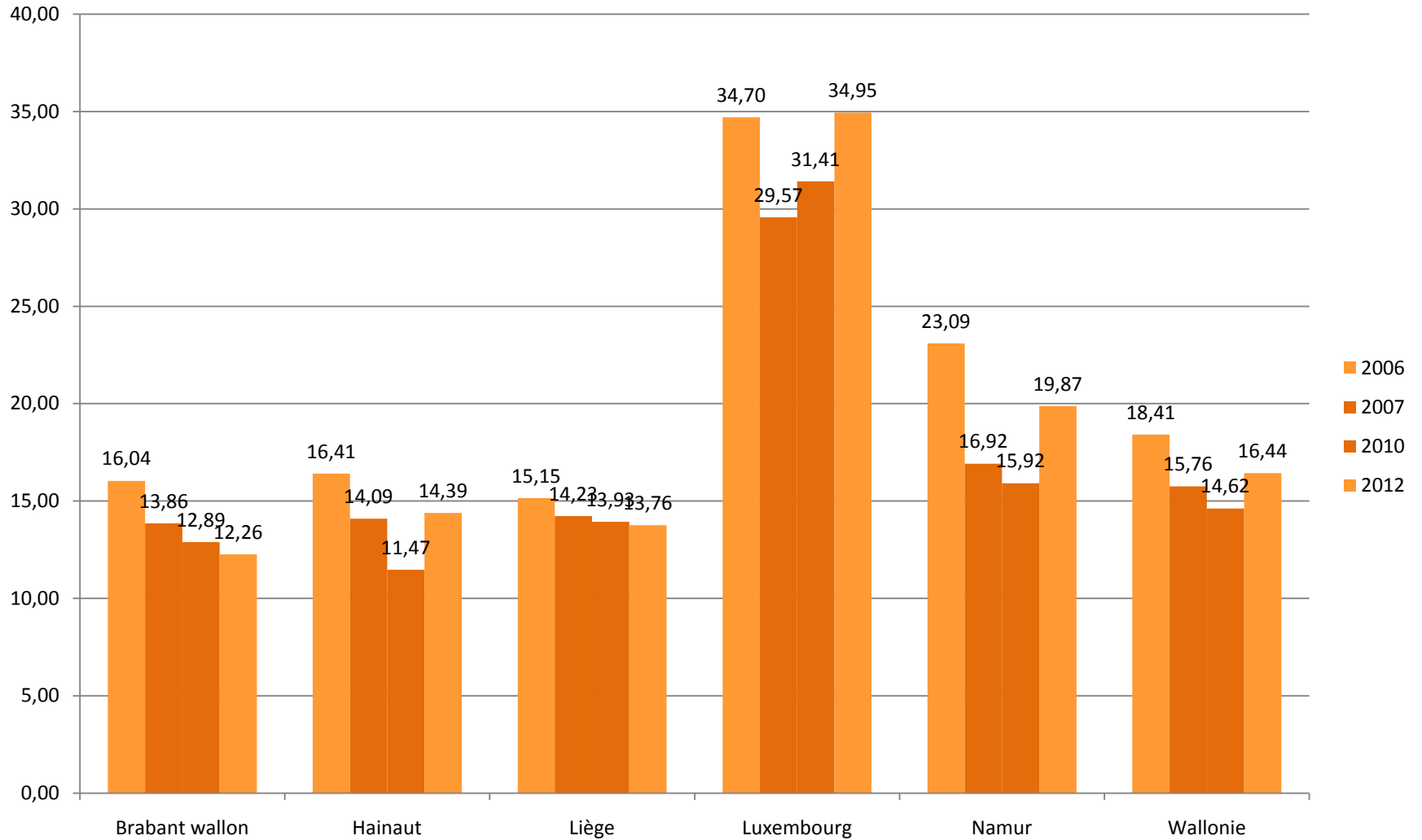
Evolution des résultats électoraux du CD&V



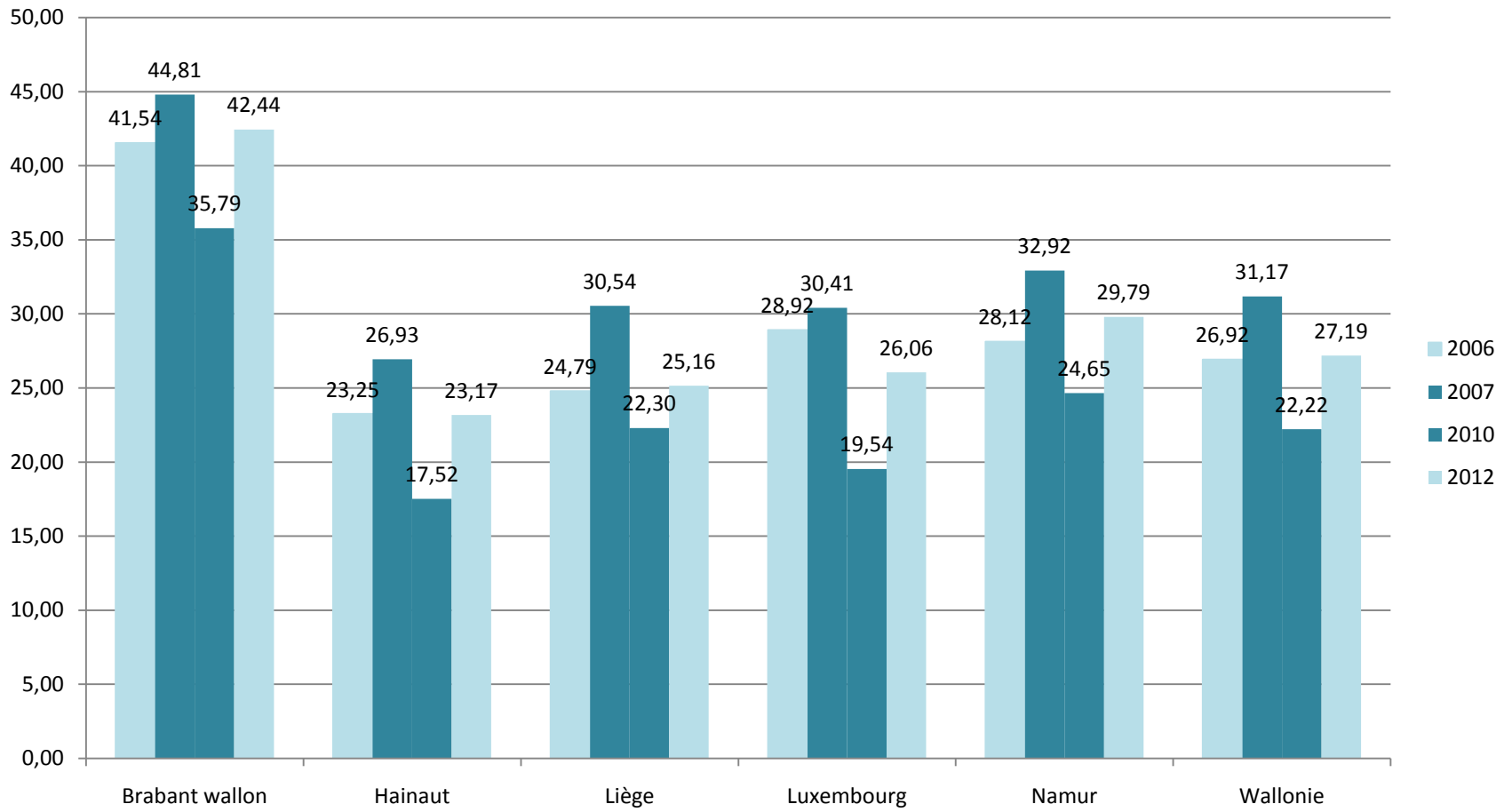
Evolution des scores du PS



Evolution du CDH



Evolution des scores du MR



Une progression de la gauche radicale

	Anvers		Liège		Herstal		Zelzate	
	%	Sièges	%	Sièges	%	Sièges	%	Sièges
PTB(PVDA)	7,97	4	6,41	2	13,99	4	22,00	6
Vega			3,60	1				
Rood	1,01							